

Die verschiedene Software zur Verwaltung, Erfassung und Steuerung von Andilog



Präsentation der verschiedenen Andilog-Software

Löschung der Überlastungen, Datenexport, Datenerfassung in Echtzeit und Steuerung der motorisierten Prüfmaschinen

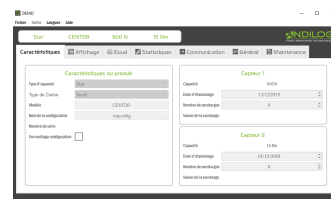
Einige legen großen Wert auf einfach zu bedienende und **kostengünstige** Software, andere sind der Meinung, dass **Daten- und Konfigurationsicherheit** unerlässlich sind, während andere **nur das Beste** wollen, mit **hochpräzisen Messungen**, einfacher Bedienung und detaillierten Berichten, während sie gleichzeitig von den **neuesten Updates profitieren**, sobald sie veröffentlicht werden.

Die Bedürfnisse jedes Kunden, jeder Anwendung und jeder Arbeitsweise sind einzigartig. Andilog bietet Ihnen die Software, die Ihre Erwartungen am besten erfüllt!

Software für die Konfiguration



Centor Manager

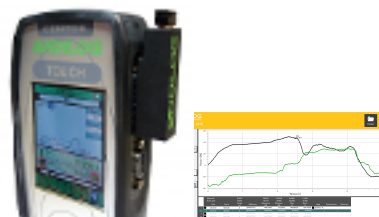


Touch Config

Software für die Datenerfassung



RSIC Lab

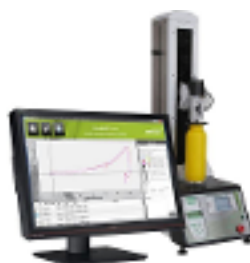


Datastick II



Caligraph

Software für die Maschinensteuerung



Califort

Centor Manager und Touch Config



Centor Manager - Konfiguration- Software für Centor



Die Centor Manager-Software ist ein einfaches Wartungswerkzeug, mit dem Sie mit dem Speicher Ihres CENTOR Easy, Star, Touch oder Dual kommunizieren können.

Es erlaubt Ihnen, 3 Elemente Ihres CENTORs zu ändern:

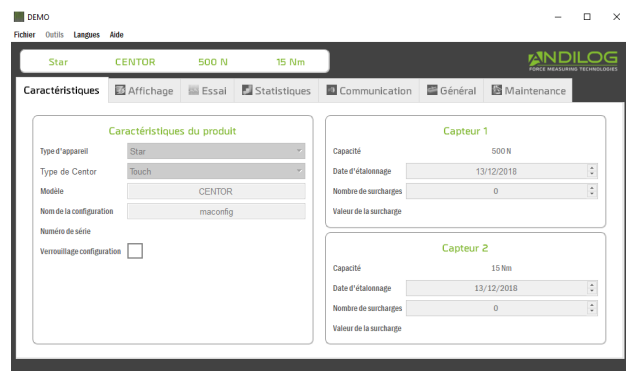
- **Ändern Sie das Datum** der nächsten Kalibrierung
- **Setzen Sie den Überlastzähler zurück**, wenn der Sensor nicht beschädigt ist
- **Blockieren Sie den Zugriff auf Menüs und Konfigurationen**. Die CENTOR-Konfiguration wird dann blockiert und gegen ungeschickte oder unvorhergesehene Eingriffe geschützt.

Centor Manager benötigt ein USB- oder RS232-Kabel. Es ist kompatibel mit den Kraftmessgeräten Easy und Star: Centor Easy, Centor Star, Centor Touch, Centor Dual, Centormeter, Stentor, Drivetork etc.

TouchConfig - Konfiguration-Software für Centor Touch

Mit der TouchConfig-Software können Sie von einem Computer aus alle Kraft- und Drehmomentmessgeräte und Digitalanzeigen der Centor Touch-Serie konfigurieren.

Sie können **mehrere Konfigurationen auf Ihrem Computer speichern**, je nachdem, welche Kraft- oder Drehmomentmessungen Sie durchführen möchten. Die Konfigurationen werden über ein RS232- oder USB-Kabel (optional) geladen.







Die Software-Schnittstelle verwendet die gleiche Architektur wie das Centor Touch, um die Konfigurationsvorbereitung zu erleichtern. Alle Funktionalitäten sind auf dem PC verfügbar: Anzeige, Kurven, Grenzwerte, Ein-/Ausgänge..... Sie können jede Konfiguration benennen und speichern. Der **Name der Konfiguration wird beim Laden auf dem Centor-Touchscreen angezeigt**.

Darüber hinaus ermöglicht Ihnen die TouchConfig-Software die Verwaltung der Sensordaten Ihrer Messgeräte. Es hat die gleichen Funktionen wie Centor Manager:

- Zurücksetzen der Überlastzähler
- Ändern des Datums der nächsten Kalibrierung
- Blockieren von l'accès von Menüs
- **Und den Wert der letzten Überlastung ablesen.**

Vergleich der Software für die Verwaltung, Datenerfassung und Computersteuerung

| FUNKTIONEN | RSIC Lab  | Datastick II  | Caligraph  | Califort  |
|---|---|--|--|---|
| Erfassung im txt-Format | Ja | Ja | Ja | Ja |
| Speichern des am Gerät angezeigten Ergebnisses | Ja | Ja | | |
| Laden der am Gerät angezeigten Kurve | Ja | Ja | | |
| Laden der im Speicher gespeicherten Ergebnisse | Ja | Ja | | |
| Import der Kurven aus dem USB-Datastick | | Ja | | |
| Datenerfassung in Excel | Ja | | | |
| Pulsmodus-Datenerfassung | Ja | | | |
| Erstellung von personalisierten Berichten in Excel | Ja | | | |
| Ergebnisexport nach Excel | Ja | Ja | Ja | Ja |
| Berechnung des Durchschnitts zwischen 2 Zeiten | | Ja | Ja | Ja |
| Benutzerverwaltung | Ja | Ja | Ja | Ja |
| Anzeigen des Benutzernamens | | Ja | Ja | Ja |
| Überlagerung von Kurven | | Ja | Ja | Ja |
| Analyse der Kurven und Ergebnisse | | Ja | Ja | Ja |
| Word-Bericht-Ausgabe | | Ja | Ja | Ja |
| PDF-Bericht-Ausgabe | | Ja | Ja | Ja |
| Bruchberechnung | | Ja | Ja | Ja |
| Berechnung der Kraft zu einer bestimmten Zeit | | Ja | Ja | Ja |
| Automatische Speicherung der Ergebnisse | | Ja | Ja | Ja |
| Windows Touch Tablet kompatibel | | Ja | Ja | Ja |
| Foto des Prüflings im Bericht | | Ja | Ja | Ja |
| Mittelwert und Standardabweichung der ausgewählten Kurven | | Ja | Ja | Ja |
| Datenerfassung in Echtzeit | | | Ja | Ja |
| Anzeige des Kurvenverlaufs in Echtzeit | | | Ja | Ja |
| Steuerung der Prüfmaschinen | | | | Ja |
| Einstellung von Testsequenzen | | | | Ja |
| Testzyklen | | | | Ja |
| Berechnung der Bruchdehnung | | | | Ja |

RSIC Lab - Messwertübertragung und Reporting



Einfache Erfassungs- und Testberichtssoftware



Die RSIC Lab-Software ermöglicht es Ihnen, die mit Ihrem Andilog-Gerät durchgeführten Messungen auf einen Computer zu übertragen. Die Daten werden im Textformat oder als Tabellenkalkulation in Microsoft Excel gespeichert.

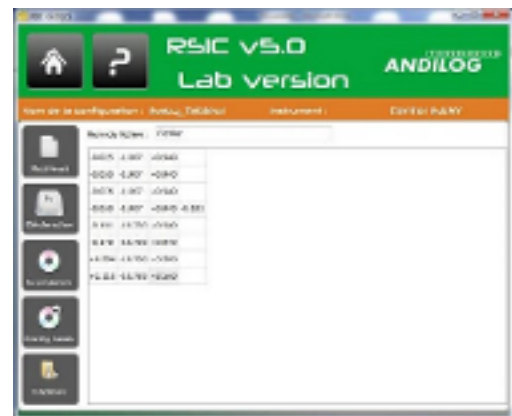
Die Erleichterung der Ergebniserfassung, die Rückverfolgbarkeit und die einfachere Verarbeitung sind die Hauptgründe für diese einfache, aber leistungsstarke Software. Die Benutzeroberfläche wurde komplett

überarbeitet, um eine intuitive und schnelle Bedienung zu ermöglichen.

Die verfügbaren Ergebnisformate:

- Speichern von Messungen in einer Textdatei
- Speichern von Messungen in Microsoft Excel
- Erstellung von benutzerdefinierten Berichten in Excel

Welche Daten Sie übertragen können, hängt davon ab, welches Andilog-Gerät Ihnen zur Verfügung steht. Die gebräuchlichsten sind der **maximale** oder der **aktuelle Wert**, aber Sie können auch speichern: das **Minimum**, **automatische Berechnungen**, Messungen, die im Gerät gespeichert sind, die auf dem Centor Touch angezeigte **Kurve** oder die **Tara des Gerätes durchführen**.



RSIC Lab ermöglicht es Ihnen auch, Datensequenzen zu programmieren, die abgerufen werden, wenn Sie eine Taste am Gerät oder eine Taste auf der Computertastatur drücken. **Es ist daher möglich, Maximum, Minimum, Kurve und Tarierung des Gerätes auf einmal wiederherzustellen, damit es für die nächste Messung bereit ist.**

Die verschiedenen Arten von Transfers stehen zur Verfügung:

Durch Drücken einer Taste am Gerät

Durch Drücken einer Taste auf der Computertastatur

Durch Drücken einer Taste auf dem Computerbildschirm

Periodisch (Dauer und Häufigkeit konfigurierbar von 500ms bis zu 1 Stunde)

Weitere verfügbare Funktionen:

Verwaltung mehrerer vordefinierter Konfigurationen, Verwaltung von Benutzer- und Administratorrechten, Anpassung der Backup-Dateinamen, Sprache: Französisch, Englisch und Deutsch, automatische Erkennung von angeschlossenen Geräten mit Kompatibilitätsprüfung.

Software für die Datenerfassung und Berichterstellung

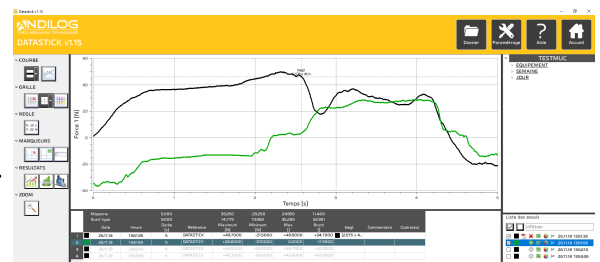
Datastick II - Die mobile Lösung zur Erfassung Ihrer Daten

Dank des neuen DATASTICK II können Sie jetzt auf eine echte mobile Lösung zählen, mit der Sie alle Ihre Tests einfach speichern können.

Mit der Software Datastick II und ihrem USB-Stick können Sie **die Ergebnisse (Berechnungen, Statistiken) und Kurven Ihrer Tests automatisch oder auf Wunsch auf einem USB-Stick Ihrer Wahl speichern.**

Dank der **integrierten Software** können Sie Ihre Kurven und Messdaten auf Ihrem Computer ansehen und die Funktionen der Caligraph-Software nutzen.

Diese bietet die Möglichkeit, Ihre Tests auf Ihrem Computer wiederzugeben, mit dem Import gespeicherter Daten, der Möglichkeit, die Tests zu vergleichen und Ihre Messungen über die Ausgabe von Berichten im PDF- oder Word-Format abzuschließen. Der Export kann auch unter einer Excel-Tabelle erfolgen.



Der einfach zu bedienende Datastick II wird mit einem mitgelieferten Adapter in den Stecker Ihres Gehäuses gesteckt und die Konfiguration erfolgt über die Benutzeroberfläche Ihres Messgerät.

Der Datastick II ist eine Komplettlösung für Tests im Einsatz und erfüllt die hohen Anforderungen an die Rückverfolgbarkeit der Ergebnisse.

Kompatibel mit: Centor Touch, Stentor, Drivetork, DriveTwist, Atlas, T-Drive



Caligraph - Sehen Sie sich Ihre Tests in Echtzeit an

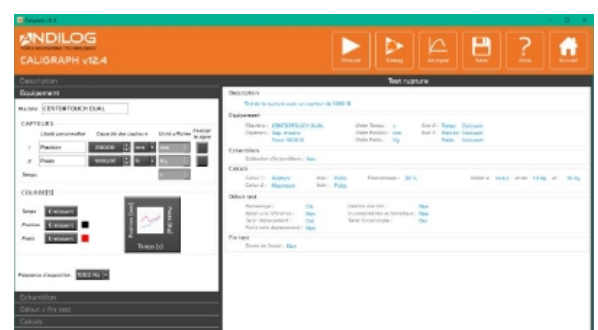
Mit der Erfassungs- und Analysesoftware Caligraph können Sie die Entwicklung Ihrer Kraft- und Drehmomentkurven in Echtzeit überwachen, Ihre Daten aufzeichnen, Ihre Ergebnisse automatisch berechnen und benutzerdefinierte Prüfberichte bearbeiten.

Die Messung beginnt mit einem Mausklick und Sie können die wesentlichen Informationen zu Ihrer Messung mit vordefinierten Berechnungen Ihrer Wahl **live und bei einer Erfassungsgeschwindigkeit von 1.000 Hz** (variabel je nach Ausstattung) verfolgen.



Caligraph ist das unverzichtbare ergänzende Werkzeug, um die Tests mit den Kraft- und Drehmomentmessgeräten von Andilog am Computer durchzuführen.

Kompatibel mit: Centor Easy, Centor Star, Gyrotork, Ergobar



Steuerungssoftware Califort

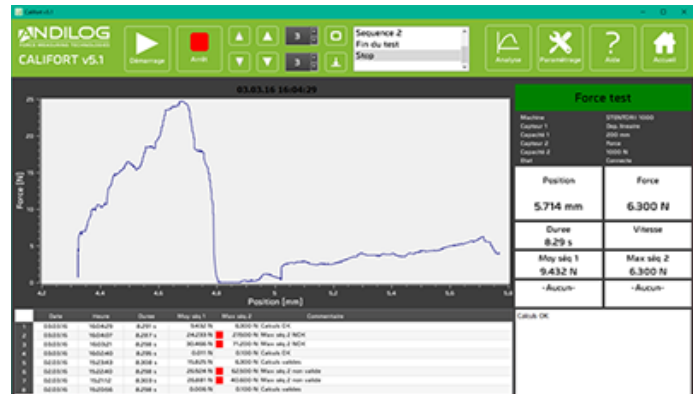


Califort - Fortschrittliche Datenerfassungs- und Steuerungssoftware

Die Software Califort ermöglicht Ihnen, komplexe und genaue Kraft- und Drehmomentmessungen durchzuführen.

Die Califort-Lösung ist:

- **Intuitiv** und voreingestellt für die Benutzer
- **Leistungsfähig und benutzerfreundlich**, um Ihre Messungen zu personalisieren
- **Personalisierbar** in der Berichterstellung und der Analyse Ihrer Ergebnisse



Das neue schlichte Design der Schnittstelle vereinfacht das Lesen und die Software-Ergonomie für eine schnellere Inbetriebnahme oder eine leistungsfähige, tägliche Anwendung.

Califort ist mit seiner virtuellen Tastatur und angepassten Schnittstelle mit Microsoft Windows Tablets und Touchscreens kompatibel.



Unzählige Anwendungsmöglichkeiten

Califort ermöglicht komplexe Testsequenzen zu konfigurieren und verfügt über eine umfangreiche Liste von Berechnungen für Ihre Drehtests : Berechnung des Maximums, Minimums, der Durchschnitt oder des Bruchs aber auch den Young-Modulus, den Elastizitätsmodul usw.

Die Bewegungen der Maschine können selber eingestellt werden: hochfahren, runterfahren oder drehen zu bestimmten/ unterschiedlichen Geschwindigkeiten, mit Stopp-Bedingungen (Bruch, bestimmte Kraft oder Position erreicht usw.) Califort verfügt auch über Zyklen- Funktionen, um eine wiederholbare Operation mehrmals durchzuführen.

Personalisieren Sie Ihre Ergebnisse

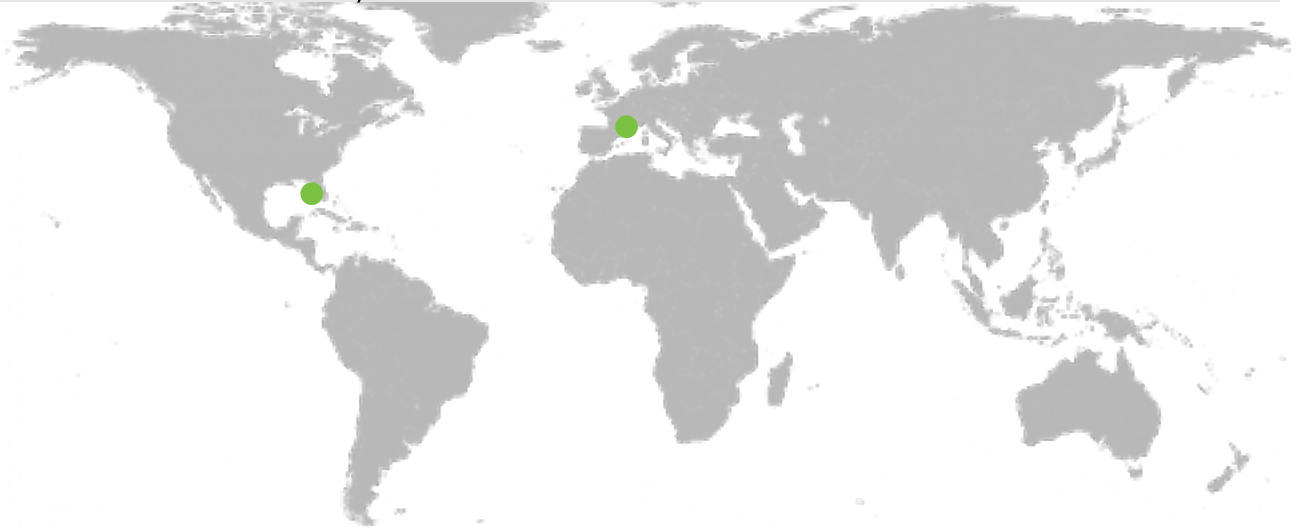
Califort verfügt über einen fortschrittlichen Berichteditor, um das Ergebnisformat für jede einzelne Anwendung anzupassen: Kurven, Tabellen, Logo, Testkonfiguration, Überschrift und Fußzeile für eine vollständige Personalisierung von Ihren Berichten.

Califort ist die Gebrauchsfertige Software für die Einstellung Ihrer Tests und sie gewährleistet eine optimale Rückverfolgbarkeit Ihrer Ergebnisse.



Unsere internationale Partner

| | | | |
|----------------|-----------|-------------------|----------------|
| Argentina | Finland | Lithuania | Singapore |
| Australia | Germany | Mexico | Spain |
| Brazil | Greece | Netherlands | Sweden |
| China | Hungary | Norway | Switzerland |
| Colombie | Indonesia | Peru | Thailand |
| Czech Republic | Israel | Portugal | Turkey |
| Denmark | India | Republic of Korea | United Kingdom |
| Egypt | Iran | Romania | Venezuela |
| Estonia | Italy | Russia | |



Die verschiedene Software zur Verwaltung, Erfassung und Steuerung von Andilog



ISO 9001:2015 Certified

STANDORT

ANDILOG
BP6200 I
I 3845 VITROLLES CEDEX
info@andilog.com
www.andilog.fr
Tél : +33 442 348 340

DEUTSCHLAND

Ingenieurbüro Walther
Willy-Brandt Str. 4
97215 Uffenheim
Tel: +49 (0) 9842 936963-0
Fax: +49 (0) 9842 936963-3
info@rycobel.de